



cafe di selatan Jakarta : Anomali Coffee Kemang

## Description

default watermark

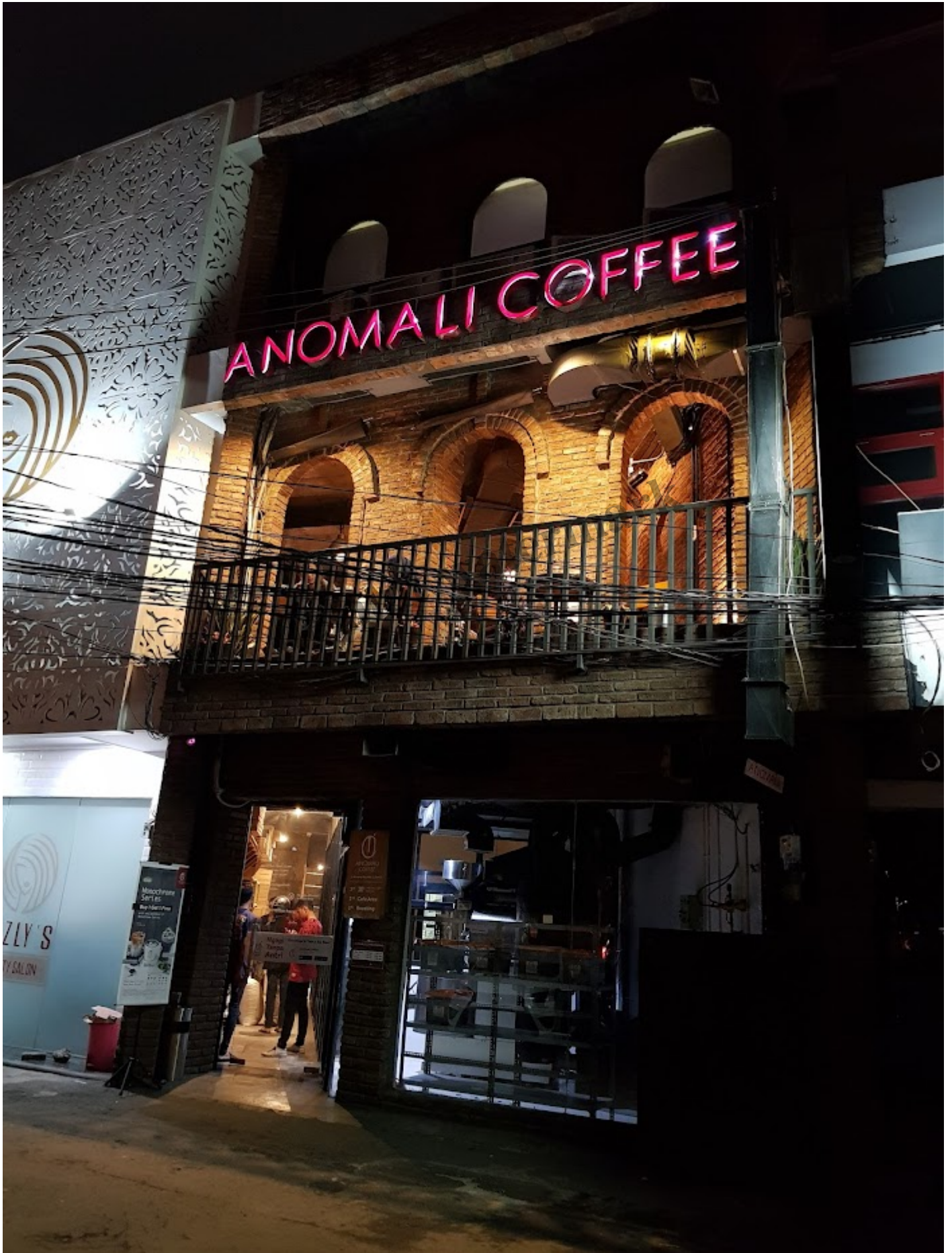














default watermark









Sekilas tentang Kopi :

Indonesia dikenal sebagai salah satu negara penghasil kopi terbesar di dunia. Kopi sudah menjadi bagian dari budaya dan kehidupan sehari-hari masyarakat Indonesia. Sebagian besar dari kita pasti sudah tidak asing lagi dengan minuman yang satu ini. Tapi, sebenarnya apa sih kopi itu? Kopi merupakan minuman yang berasal dari biji kopi yang disangrai dan diseduh dengan air panas. Biji kopi sendiri diperoleh dari pohon kopi yang berasal dari negara Ethiopia.

Ada beberapa jenis kopi yang biasa dikonsumsi oleh masyarakat Indonesia, di antaranya adalah kopi arabika dan kopi robusta. Kopi arabika memiliki aroma yang lebih lembut dan rasa yang lebih kompleks, sementara kopi robusta memiliki rasa yang lebih pahit dan aroma yang lebih kuat. Selain itu, ada juga jenis kopi lain seperti kopi luwak yang terkenal dengan harganya yang sangat mahal.

Sejarah kopi sendiri dimulai sejak abad ke-9 di Ethiopia. Kopi kemudian menyebar ke berbagai negara di dunia, termasuk Indonesia. Di Indonesia, kopi pertama kali ditanam di daerah Jawa oleh Belanda pada abad ke-17. Sejak saat itu, kopi menjadi salah satu komoditas utama yang diekspor oleh Indonesia. Kini, Indonesia dikenal sebagai salah satu produsen kopi terbaik di dunia dengan kopi arabika Gayo, Toraja, dan Java yang menjadi favorit para pecinta kopi.

Dalam memilih kopi, banyak faktor yang perlu diperhatikan seperti jenis biji kopi, proses pengolahan, dan asal daerahnya. Bagi para pecinta kopi, memilih kopi merupakan hal yang sangat penting untuk menikmati cita rasa yang sesuai dengan selera masing-masing. Oleh karena itu, penting untuk mengetahui jenis kopi yang kita minum agar dapat menikmati kopi dengan maksimal.

Seiring perkembangan zaman, kopi tidak lagi hanya sekadar minuman penyemangat pagi. Kopi kini telah menjadi gaya hidup bagi banyak orang. Di Indonesia sendiri, sudah banyak kedai kopi yang

menyajikan berbagai macam varian kopi dari berbagai daerah di Indonesia. Hal ini merupakan indikasi bahwa minuman kopi memiliki tempat yang cukup istimewa dalam hati masyarakat Indonesia. Selain sebagai minuman, banyak juga yang memanfaatkan biji kopi sebagai bahan baku pembuatan berbagai produk seperti scrub dan masker wajah. Kopi memang memiliki manfaat yang cukup banyak untuk kesehatan dan kecantikan.

## Coffee shop recommendations in South Jakarta. : Anomali Coffee Kemang

Jl. Kemang Raya No.72 4, RT.7/RW.2, Bangka, Kec. Mampang Prpt., Kota Jakarta Selatan, Daerah Khusus Ibukota Jakarta 12730, Indonesia

Having star reviews Rating: 4.4

It has already been reviewed by. : 1580  
Orang

Check review lengkap nya di halaman berikut [Check on Google Maps](#)

default watermark