

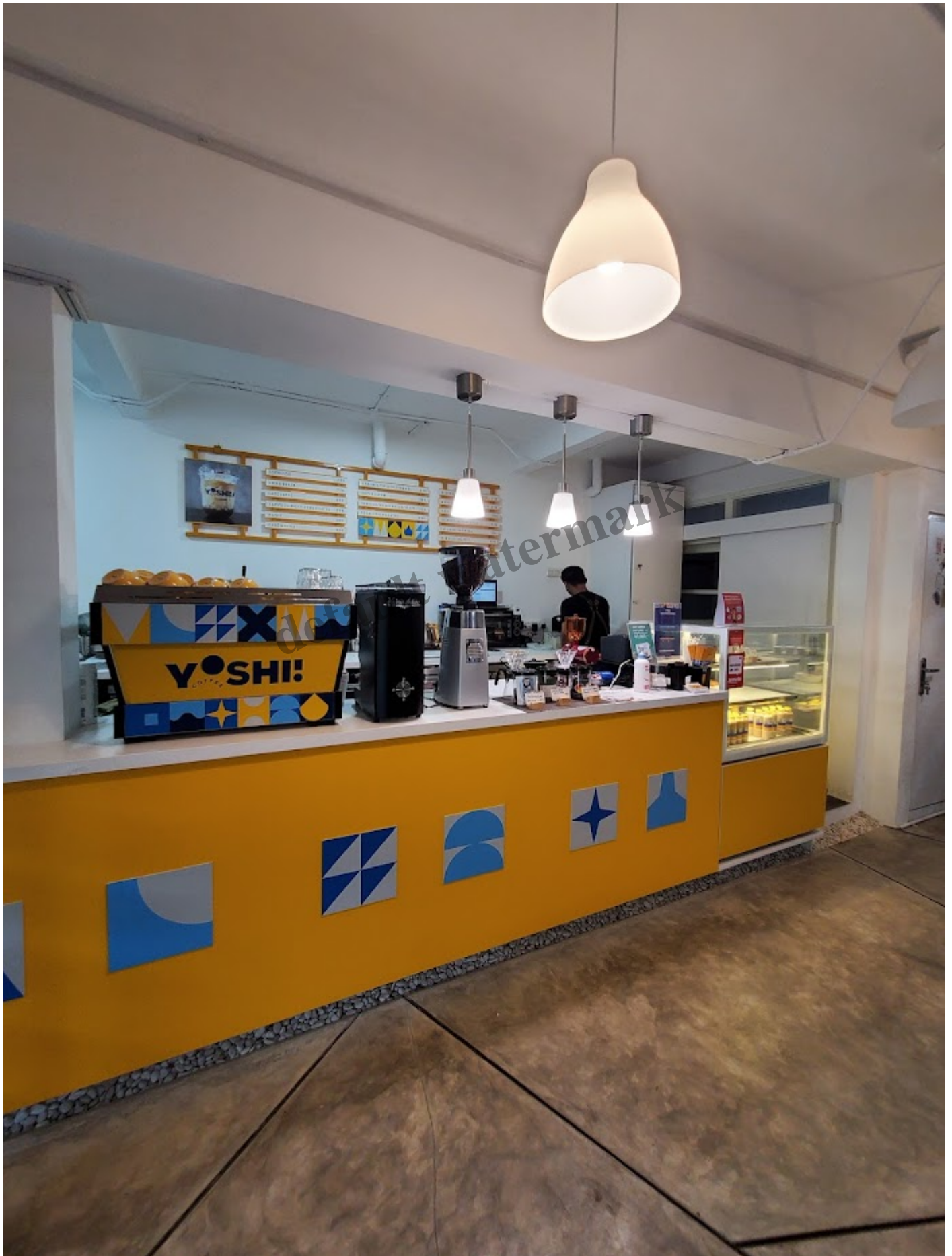


kedai kopi di Jakarta Selatan : Yoshi! Coffee

Description

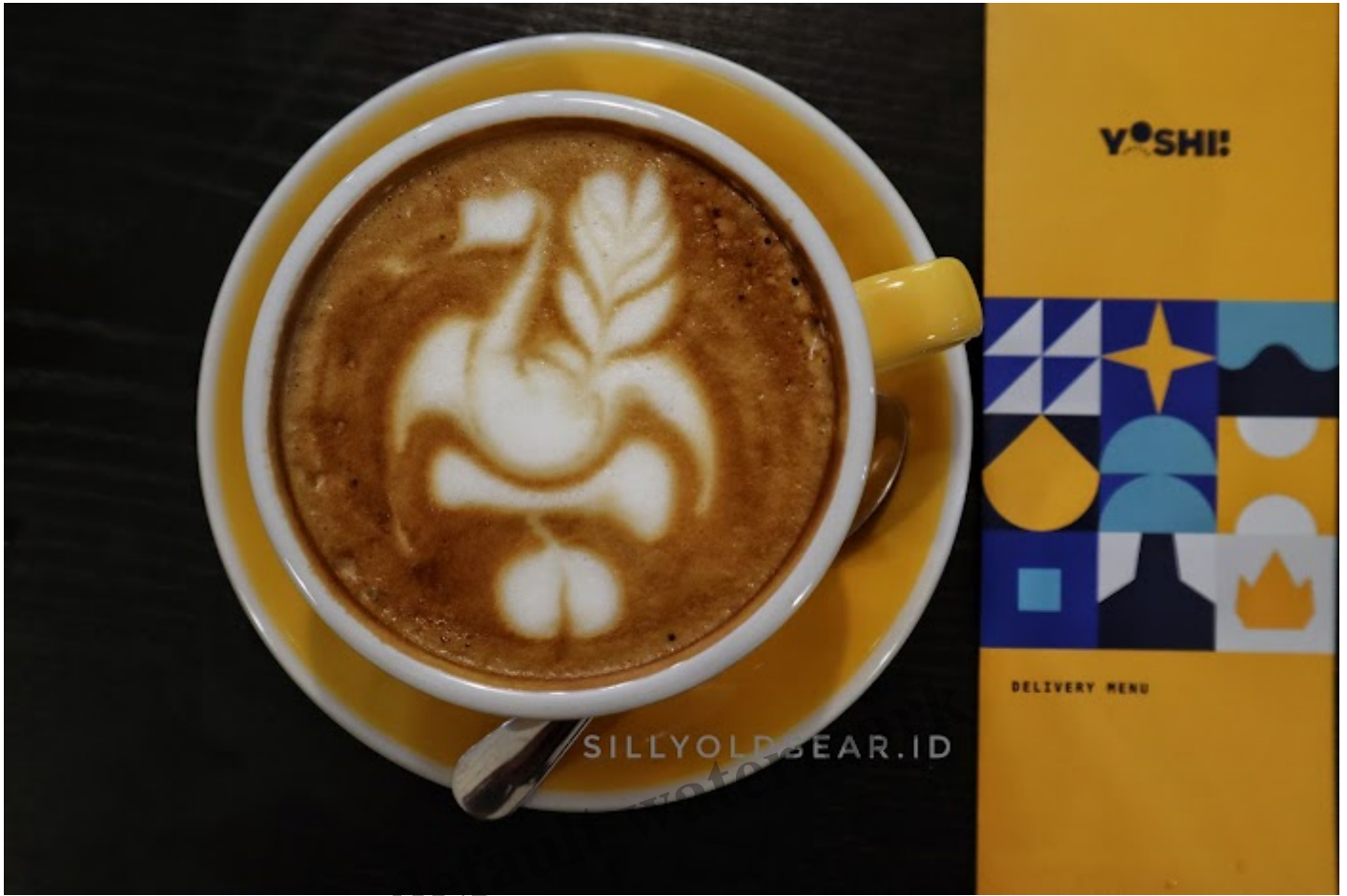


















Sekilas tentang Kopi :

Kopi, juga dikenal sebagai minuman penyemangat yang populer di seluruh dunia, memiliki sejarah panjang yang menarik. Kopi berasal dari biji kopi yang dipanggang dan dikeringkan sebelum diseduh dengan air panas. Berbagai jenis kopi telah diciptakan dari berbagai tanaman kopi di berbagai belahan dunia. Sejarah yang kaya dan ragam jenis kopi memperkaya pengalaman pecinta kopi di seluruh dunia.

Sejarah kopi dimulai dari Ethiopia, Afrika, sekitar abad ke-9, ketika ditemukan oleh penggembala yang melihat kambingnya tetap terjaga setelah makan buah dari pohon kopi. Pada abad ke-17, kopi mulai menyebar ke Eropa dan segera menjadi minuman populer di seluruh Benua Eropa. Kemudian, kopi tumbuh di Amerika Latin dan Asia, yang sekarang menjadi produsen kopi terbesar di dunia.

Biji kopi itu sendiri memiliki ragam jenis, yang berasal dari dua spesies tanaman kopi utama: Arabica dan Robusta. Arabica merupakan jenis kopi yang paling banyak dikenal untuk memiliki rasa yang halus dan aroma yang lembut. Sementara itu, Robusta memiliki kandungan kafein yang lebih tinggi dan rasa yang lebih kuat. Jenis-jenis kopi lainnya juga bermunculan, seperti Liberica dan Excelsa, yang memiliki karakteristik unik yang membedakan dari kopi Arabica dan Robusta.

Dengan perkembangan teknologi dan kemajuan dalam proses produksi, kopi juga telah diolah menjadi berbagai bentuk, seperti bubuk kopi, kopi instan, kopi dingin, dan lainnya. Ini memungkinkan pecinta kopi untuk menikmati kopi dengan cara yang lebih fleksibel sesuai dengan preferensi mereka. Hal ini juga memberikan kemudahan dalam menemukan jenis kopi yang cocok dengan selera masing-masing.

Masyarakat Indonesia menjadi salah satu pecinta kopi terbesar di dunia, yang ikut menyumbang dalam munculnya berbagai kedai kopi dan industri kopi lokal yang semakin berkembang pesat. Kopi Indonesia juga memiliki berbagai jenis unik, seperti kopi Toraja, kopi Aceh, dan kopi Bali, yang semakin mendunia dengan kekayaan rasa dan aroma yang dimilikinya. Dengan demikian, kopi tidak hanya menjadi minuman, tetapi juga menjelma sebagai bagian dari gaya hidup dan warisan budaya yang patut untuk dilestarikan.

Saran tempat minum kopi di Jakarta Selatan : Yoshi! Coffee

Jl. Birah Raya No.9 5, RT.5/RW.6, Rw. Bar., Kec. Kby. Baru, Kota Jakarta Selatan, Daerah Khusus Ibukota Jakarta 12180, Indonesia

Ada review dengan bintang Rating: 4.7

dan telah direview oleh : 90
Orang

Check review lengkap nya di halaman berikut [Check on Google Maps](#)