



kopi kedai di Jakarta Selatan : Simetri Coffee Roasters

## Description

default watermark



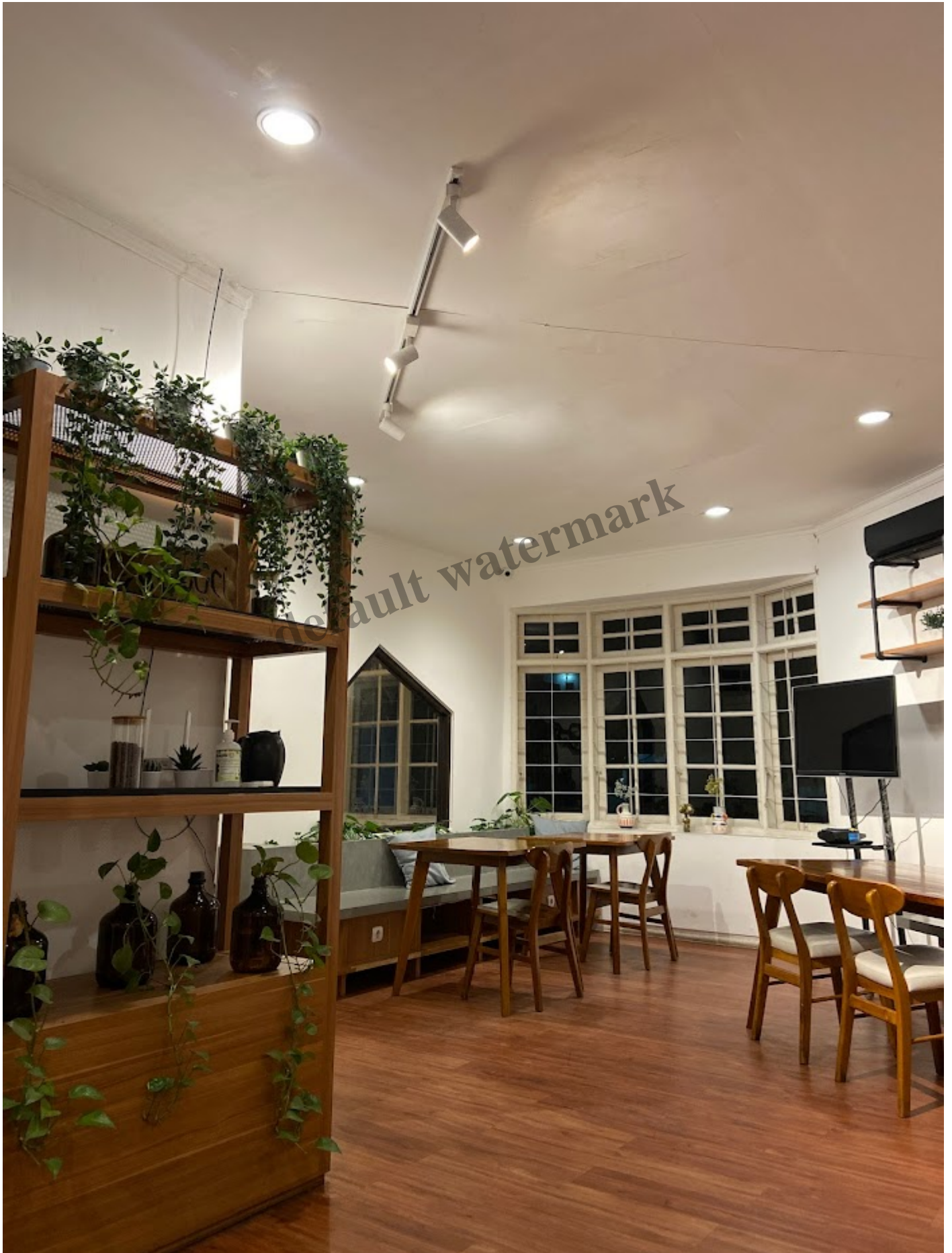












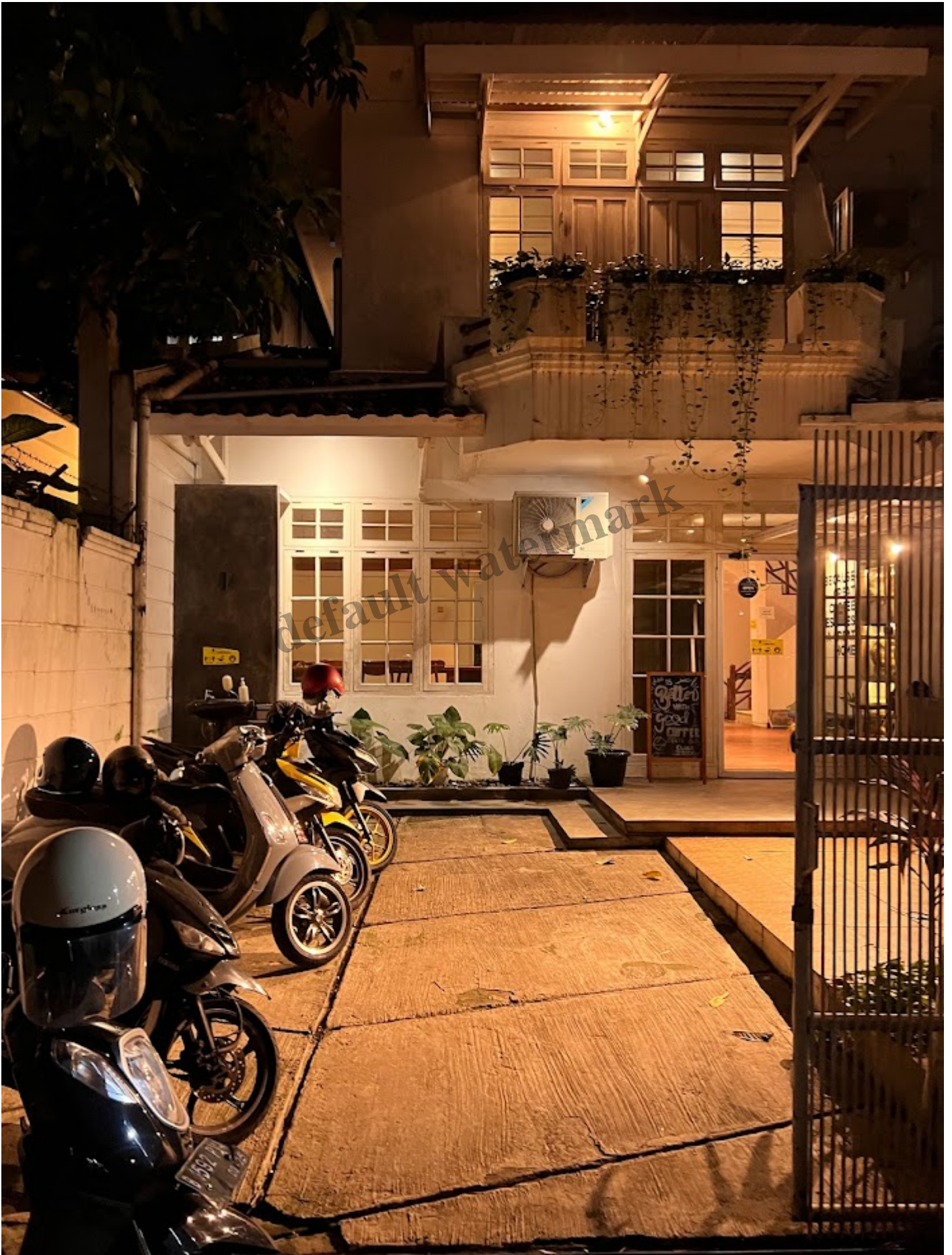




















Sekilas tentang Kopi :

Kopi merupakan minuman yang sudah menjadi bagian dari kehidupan sehari-hari masyarakat Indonesia. Kopi tidak hanya dikenal sebagai minuman yang menyegarkan dan mengandung kafein, tetapi juga memiliki banyak manfaat bagi kesehatan. Biji kopi sendiri berasal dari tanaman kopi yang tumbuh di daerah tropis seperti Indonesia. Tanaman kopi ini memiliki buah yang berwarna merah dan biji di dalamnya yang nantinya akan diolah menjadi bubuk kopi.

Ada beberapa jenis kopi yang populer di Indonesia, di antaranya adalah arabika dan robusta. Kopi arabika memiliki cita rasa yang lebih halus dan sedikit asam, sementara kopi robusta cenderung lebih pahit dan memiliki kadar kafein yang lebih tinggi. Selain itu, terdapat juga kopi luwak yang merupakan salah satu jenis kopi termahal di dunia. Kopi luwak merupakan kopi yang dihasilkan dari biji kopi yang sudah dimakan oleh musang luwak dan kemudian diambil dari kotoran musang tersebut.

Sejarah kopi sendiri sudah ada sejak ratusan tahun yang lalu. Kopi pertama kali ditemukan di wilayah Ethiopia oleh seorang penggembala bernama Kaldi. Kaldi melihat kambingnya yang makan biji kopi menjadi lebih bersemangat dan aktif, sehingga dia pun mencoba biji kopi tersebut dan merasakan efek yang sama. Kemudian kopi menyebar ke wilayah Arab dan Turki sebelum akhirnya sampai ke Eropa dan menjadi minuman yang populer di seluruh dunia.

Di Indonesia sendiri, kopi telah menjadi salah satu komoditas unggulan yang memberikan kontribusi besar terhadap perekonomian negara. Kopi Indonesia dikenal memiliki cita rasa yang khas dan beragam, tergantung dari daerah tempat tanaman kopi tersebut tumbuh. Beberapa daerah di Indonesia seperti Toraja, Aceh, dan Bali juga dikenal sebagai produsen kopi dengan kualitas terbaik.

Dengan kepopulerannya, banyak tempat kopi yang kini menjadi tempat nongkrong favorit bagi masyarakat. Di tempat-tempat tersebut, kita bisa menikmati berbagai jenis kopi dari seluruh dunia, mulai dari americano, cappuccino, hingga espresso. Kopi memang tidak hanya sekedar minuman, tetapi juga sudah menjadi bagian dari gaya hidup dan budaya Indonesia.

## **Rekomendasi kafe di Jakarta Selatan : Simetri Coffee Roasters**

Jl. Gandaria II no 9 Kebayoran Lama Selatan DKI Jakarta 12240, Jl. Gandaria II No.9, RT.10/RW.1, Kramat Pela, Kec. Kby. Baru, Kota Jakarta Selatan, Daerah Khusus Ibukota Jakarta 12130, Indonesia

having star reviews Rating: 4.6

dan telah direview oleh : 295  
Orang

Check review lengkap nya di halaman berikut [Check on Google Maps](#)