



Warung kopi di daerah Jakarta Selatan : Escalator Coffee House

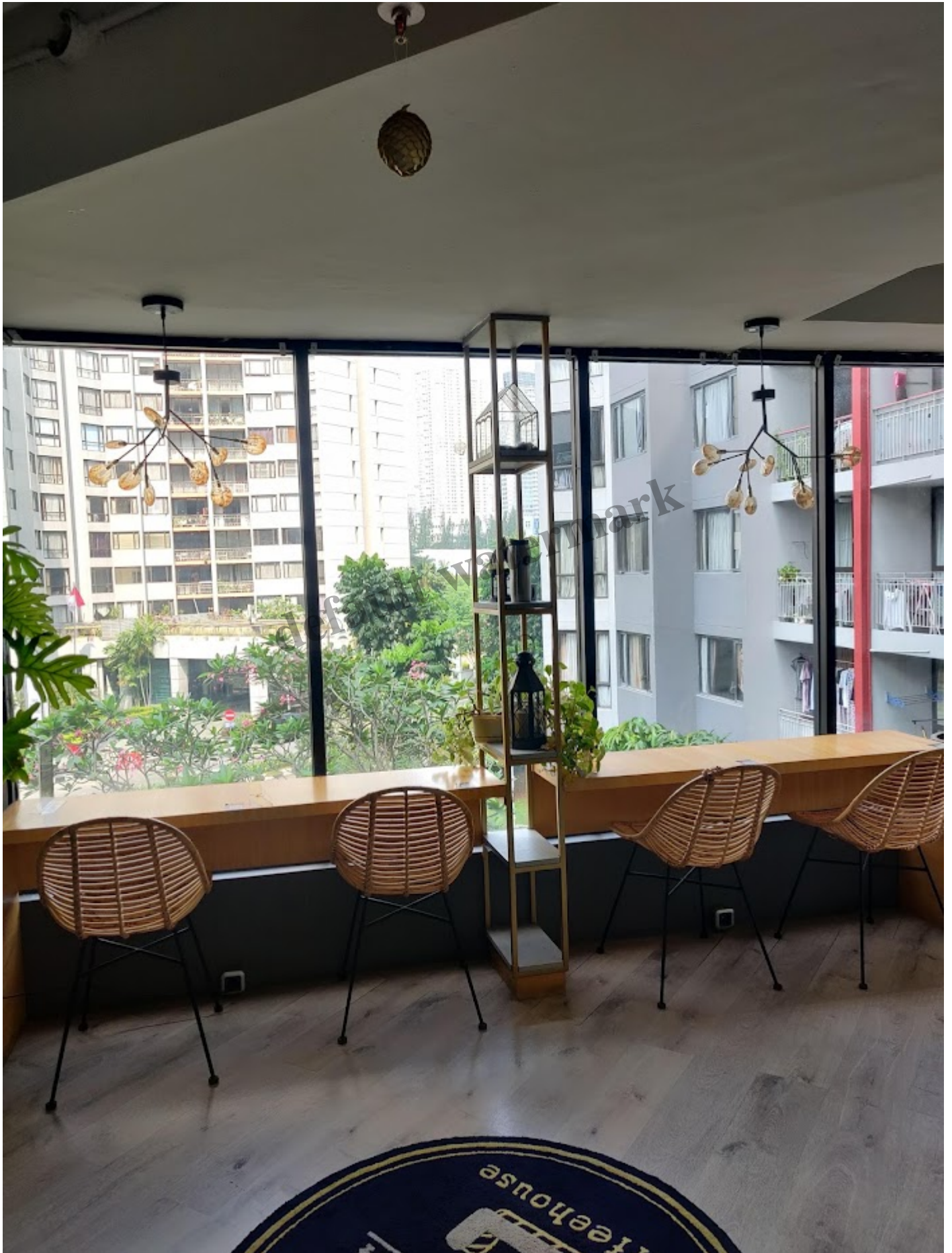
Description

default watermark

















Sekilas tentang Kopi :

Apakah Anda seorang pecinta kopi? Kopi adalah minuman yang sangat populer di seluruh dunia. Biji kopi adalah bahan dasar utama untuk membuat minuman yang mempunyai rasa yang khas ini. Jenis biji kopi yang digunakan juga memiliki peran yang penting dalam menentukan citarasa kopi yang dihasilkan. Berbagai jenis kopi memiliki karakteristik yang berbeda-beda sehingga memungkinkan para penggemar kopi untuk menikmati beragam rasa kopi yang berbeda.

Sejarah kopi sendiri sudah dimulai sejak ribuan tahun yang lalu. Kopi pertama kali ditemukan di wilayah Ethiopia sekitar abad ke-9. Sejak saat itu, kopi menjadi minuman yang terus berkembang dan menyebar ke berbagai belahan dunia. Dengan teknologi yang semakin berkembang, proses pengolahan biji kopi pun semakin diperbaiki untuk menghasilkan kopi berkualitas tinggi.

Ada berbagai jenis kopi yang populer di dunia, di antaranya adalah Arabika, Robusta, Liberika, dan Excelsa. Setiap jenis kopi memiliki karakteristik yang berbeda, mulai dari aroma, keasaman, hingga tingkat kadar kafein yang terkandung di dalamnya. Kopi Arabika misalnya, dikenal dengan citarasa yang lembut dan kompleks, sedangkan kopi Robusta memiliki rasa yang lebih kuat dan pahit.

Pengolahan biji kopi juga memiliki peranan penting dalam menghasilkan kopi yang enak. Proses pengupasan kulit biji, pengeringan, pemanggangan, dan penggilingan merupakan tahapan-tahapan penting dalam menghasilkan kopi yang berkualitas tinggi. Semakin baik proses pengolahan biji kopi, maka semakin baik pula kualitas kopi yang dihasilkan.

Dengan begitu banyaknya jenis kopi yang tersedia, para pecinta kopi memiliki banyak pilihan untuk menikmati rasa kopi yang beragam. Bagi para penikmat kopi, mengetahui jenis-jenis kopi dan sejarah kopi bisa menjadi pengalaman yang menarik dan mendalam. Jadi, apakah Anda sudah mencoba berbagai jenis kopi yang ada di luar sana? Ayo, eksplorasi dunia kopi dan pilihlah kopi favorit Anda!

Saran tempat kopi di Jakarta Selatan : Escalator Coffee House

Rasuna Office Park unit BO-01, Jl. Taman Rasuna Selatan Jl. Taman Rasuna Tim., RT.17/RW.1, Menteng Atas, Kecamatan Setiabudi, Kota Jakarta Selatan, Daerah Khusus Ibukota Jakarta 12960, Indonesia

have a star review Rating: 4.4

and has been reviewed by : 163
Orang

Check review lengkap nya di halaman berikut [Check on Google Maps](#)